

什麼是 SWORD?

專為危機處理訓練人員、危機處理者及地區首長所設計的完整模擬解決方案。

以低廉的訓練成本，提供一系列工具套件來提升危機處理的效率。

管理人員可利用線上或桌上型系統，測試跨單位間的協調能力和危機處理程序。

SWORD能達成何種幫助?

有效地規劃危機處理想定、演練程序和驗證危機處理方案。

歸功於基於GIS系統的視覺化整體情報顯示，可輕鬆地協調與在線上建立危機處理想定。

於複雜的演習中維持高擬真度，可同時監督多個平行運作的危機處理團隊。

透過網路服務架構，直接線上存取，無需額外的硬體考量或者進行現場部署。

如何開始使用SWORD?

透過想定管理程序載入數據資料創建想定。

使用直覺式介面執行及監督演習。

採用功能強大的協同工具準備和進行任務歸詢及任務報告。

成熟的技術

- 領先業界的技術和服務
- 廣泛用於業界主要的保全部門
- 已被保全專家用於規劃緊急應變訓練
- 支援北約NATO(NMSG-049)的核生化放射性(CBRN)風險評估訓練及預備

完整的解決方案

- 基於地圖平台的高效率想定創建工具
- 支援線上取得網路服務
- 專門的設備、平台及程序
- 立即可用的資料庫(載具、感測器、人為因素及行為模式)
- 模擬人口行為模式
- 包含自然環境作用的互動式模擬

應用方式

- 危機處理的訓練與演習
- 維安與保安全管理培訓
- 多方的協調訓練
- 緊急應變方案分析

地形數據及資料管理

連接其它地理資訊系統進行資料管理，例如ESRI。

- 整合與管理地形和高程資料、路網向量資料、影像圖層及建物向量資料等地形資料
- 資料管理：標的建物和水電供應網絡、緊急應變部門(醫院、消防部門)、普查數據和人口動態

包含自然環境作用的互動式模擬

災害模擬

- 核生化事件、恐怖攻擊、自然災害(洪水、野火、地震、海嘯)、平民和難民管理
- 影響範圍預估的呈現
- 開放API與第三方模擬系統溝通

事件的觸發和評估

- 由預設的想定驅動
- 由使用者需求觸發
- 由學員的行動結果觸發(骨牌效應)

動態行為模擬

虛擬角色和人口的擬真化與自動化行為

- 緊急程序(消防員、警察、醫療服務)和參與人員的模擬
- 特定情況或緊急狀態期間的人口行為模式：交通、人群傾向或排斥的區域、人口的社經文化的模式
- 意外情況的調適行為

想定規劃工具

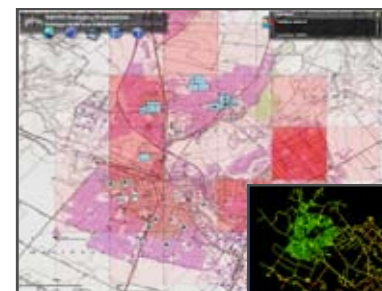
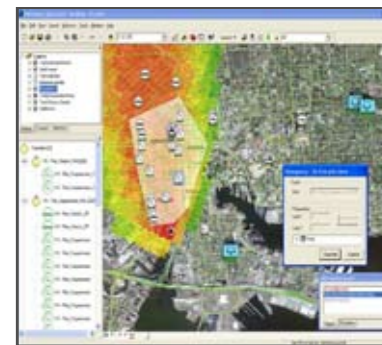
更有效的想定準備

- 直覺式圖形化操作界面
- 可載入標準的Microsoft Excel數據表
- 掌控各種事件或事故(電話、傳真、電子郵件、模擬、RSS)
- 管理參與者(虛擬角色)及相關的角色
- 快速且簡易演習創建：自動化小幫手和一致性檢查

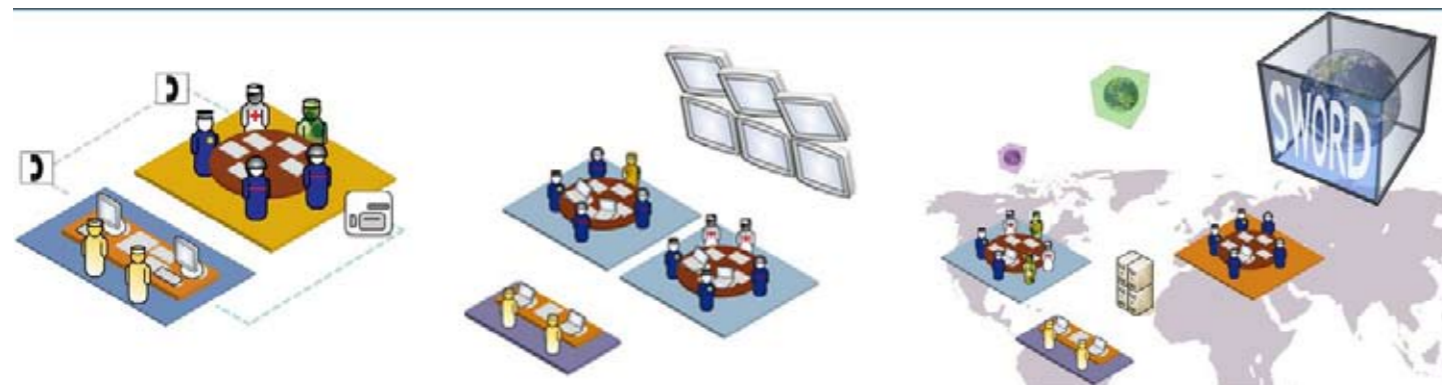
線上協作

更容易規劃協作演習

- 透過網路介面進行危機處理
- 想定編制和培訓課程規劃
- 提供網路服務方式進行模擬
- 監測和管制演習的進行



使用範例



危機處理訓練
以模擬支援

指揮中心演習
大規模的指揮演習

虛擬訓練中心
分散式演習